

Antrag vom 31.08.2024
der Fraktion BÜNDNIS90/DIE GRÜNEN Herrieden

Tempo 30 (22:00 – 8:00 Uhr) in der Nürnberger Straße

Beschlussvorschlag:

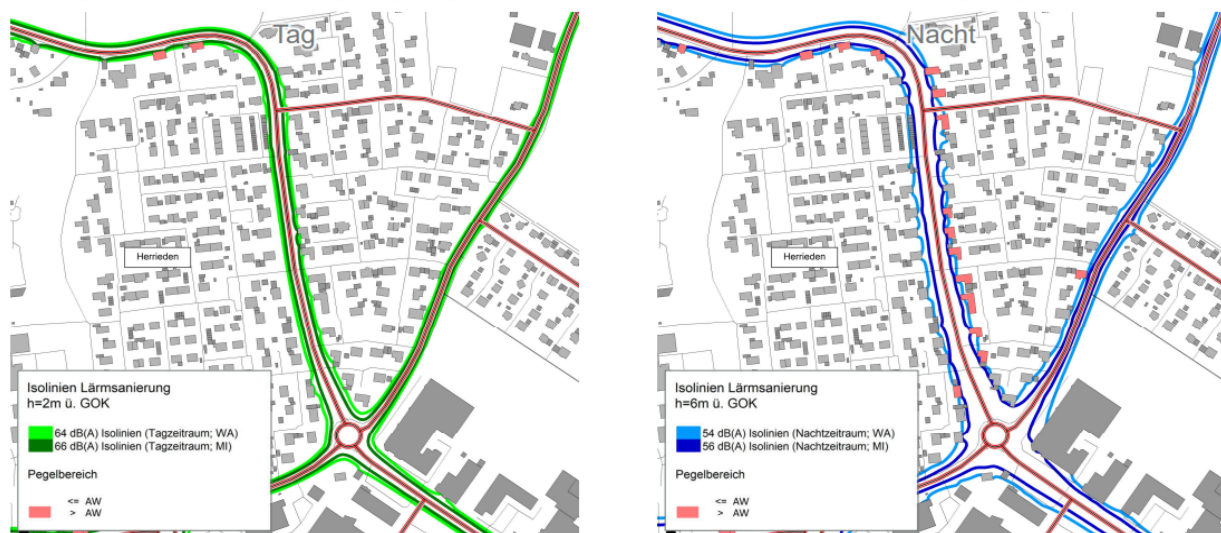
Der Stadtrat beschließt, die Anordnung einer Geschwindigkeit von 30 km/h in der Nürnberger Straße nachts von 22 bis 8 Uhr zur Reduzierung der Lärmbelastung für die Anwohnerinnen und Anwohner.

Begründung:

Die Stadt Herrieden hat auf Grundlage des Verkehrskonzeptes ein Schallschutzgutachten sowie die Ausarbeitung von Lärmschutzmaßnahmen in Auftrag gegeben. Das Schallschutzgutachten vom 13.12.2023 hat für die Nürnberger Straße ergeben, dass insbesondere in der Nacht (22:00-6:00 Uhr) die Auslösewerte für eine Lärmsanierung (54 dB (A) im Wohngebiet) überschritten werden.

4.2 NÜRNBERGER / HOHENBERGER STRASSE (2035)
EINZELPUNKTBERECHNUNG UND ISOPHONEN
ÜBERSCHREITUNG AUSLÖSEWERTE LÄRMSANIERUNG

MÖHLER+PARTNER
INGENIEURE



13.12.2023

Verkehrskonzept Herrieden – Schalltechnische Untersuchung

info@mopa.de www.mopa.de

22

Eine Geschwindigkeitsreduzierung von 50 km/h auf 30 km/h würde laut Aussagen des Gutachters zu einer Lärmreduzierung von durchschnittlich 2,5 dB (A) führen. Dies entspricht der gleichen Wirkung, die bei einer Reduzierung der Verkehrszahlen um 50 Prozent erzielt werden würde (vgl. Maßnahmenmatrix zum Schallschutz). Eine Geschwindigkeitsreduzierung kann damit zu wahrnehmbaren Lärmreduzierungen und vor allem auch nachts zu geringeren Lärmspitzen beitragen.

Wir schlagen deshalb vor, Tempo 30 in der Nürnberger Straße aus Gründen des Lärmschutzes insbesondere für den Nachtzeitraum von 22 bis 8 Uhr einzuführen. Ziel ist es, die Gesundheit der Anwohnerinnen und Anwohner durch eine Reduzierung der verkehrsbedingten Lärmbelastung zu schützen. Darüber hinaus soll durch eine Geschwindigkeitsreduzierung bis 8 Uhr morgens die Sicherheit für Kinder auf ihrem Schulweg erhöht werden.

Finanzielle Auswirkungen:

keine

Auswirkungen auf Umwelt und Nachhaltigkeitsziele:

Höhere Verkehrssicherheit, Reduzierung der Lärm- und Schadstoffbelastung sowie Schaffung einer höheren Aufenthaltsqualität (vgl. hierzu [Wirkungen von Tempo 30 an Hauptverkehrsstraßen](#)).